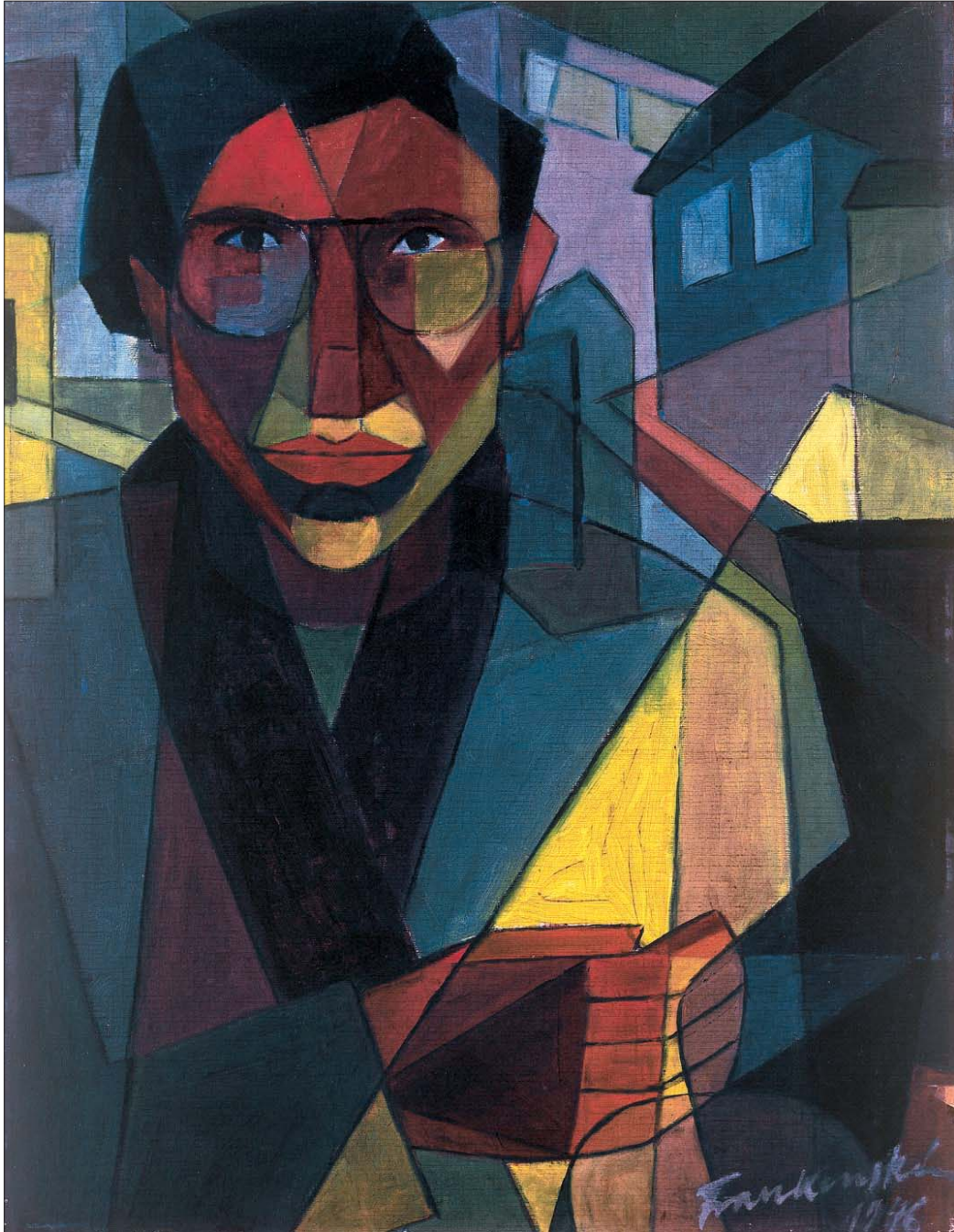


# Wolfgang Frankenstein



entwurf: gee • druck: rügendruck putbus

Wolfgang Frankenstein • Selbstporträt • Öl auf Malkarton • 1945

**Gemälde • Aquarelle • Das Frühwerk**  
Eine Ausstellung der Kulturstiftung Rügen

**Jagdschloß Granitz • 17. August - 9. September 2002**

Eröffnung der Ausstellung am Samstag • 17. August 2002 • 11 Uhr / Öffnungszeiten täglich von 10 Uhr bis 16 Uhr